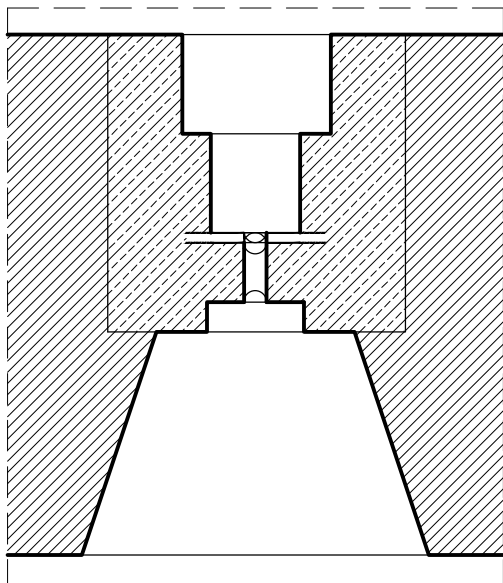
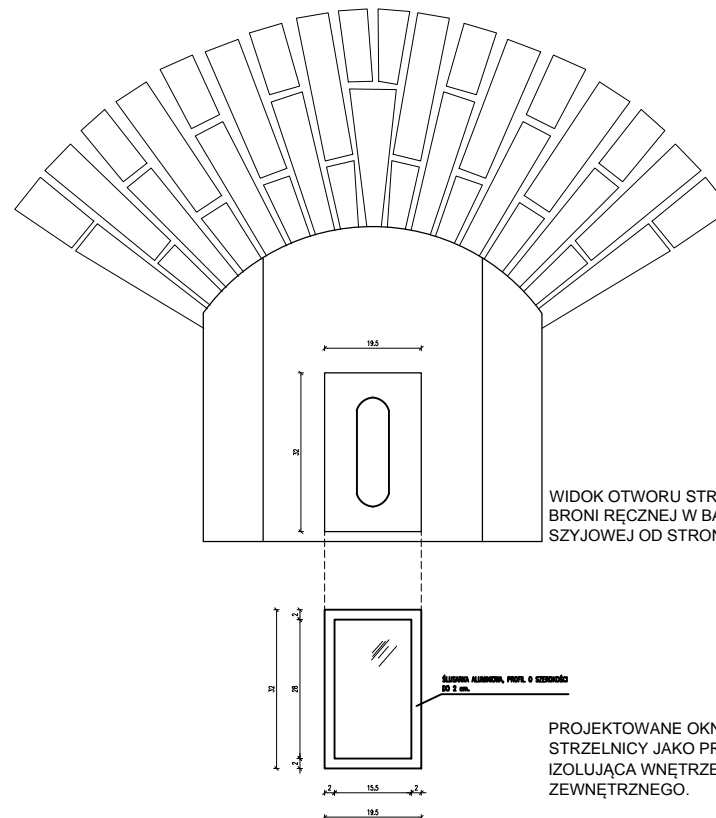


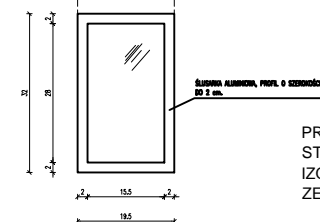
WIDOK ZEWNĘTRZNY STRZELNICY
DLA BRONI RĘCZNEJZ POJEDYNCZYM
OTWOREM STRZELNICZYM NA BARKU
KAPONIERY SZYJOWEJ - WIDOCZNA
ZAKOTWIONA W BETONOWEJ OPASCE
TARCZA PANCERNA.



PRZEKRÓJ POZIOMY PRZEZ OTWÓR
STRZELNICY DLA BRONI RĘCZNEJ
Z POJEDYNCZYM OTWOREM STRZELNICZYM
NA BARKU KAPONIERY SZYJOWEJ - WIDOCZNA
ZAKOTWIONA W BETONOWEJ OPASCE
TARCZA PANCERNA.



WIDOK OTWORU STRZELNICY DLA
BRONI RĘCZNEJ W BARKU KAPONIERY
SZYJOWEJ OD STRONY WEWNĘTRZNEJ.



PROJEKTOWANE OKNO W OTWORZE
STRZELNICY JAKO PRZEGRODA
IZOLUJĄCA WNĘTRZE OD ŚRODOWISKA
ZEWNĘTRZNEGO.

UWAGA:
PRZED PRZYSTĄPIENIEM DO WYKONANIA STOLARKI / STOLARKI
NALEŻY DOKŁADNIE SPRAWDZIĆ WYMIARY OTWORU OKIENNEGO.
STOLARKĘ NALEŻY WYKONAĆ W KOLORZE DREWNA NATURALNEGO.

temat opracowania: PROJEKT WYKONAWCZY REKONSTRUKCJI STOLARKI I ŚLUSARKI OTWOROWEJ W ELEWACJI FRONTOWEJ BLOKU KOSZAR SZYJOWYCH ORAZ ELEWACJI KAPONIERY SZYJOWEJ FORTU 49 1/2 a "MOGIŁA"			
temat rysunku: PROJEKT OKNA W OTWORZE POJEDYNCZEJ STRZELNICY DLA BRONI RĘCZNEJ NA BARKU KAPONIERY SZYJOWEJ.			
adres inwestycji: KRAKÓW, UL. IGOŁomska, DZ. NR 42 OBR. 20 NOWA HUTA			
projektował: mgr inż. arch. Jolanta Skamla BPFP-8388/92/79, MPOIA MP -0728		opracował: mgr inż. arch. Piotr Skucha	
sprawdził: mgr inż. arch. G.Szafruga RP-Upr.201/92,MPOIA MP -0859	data: GRUDZIEŃ 2017 r.	skala: 1:10	nr rysunku: 20